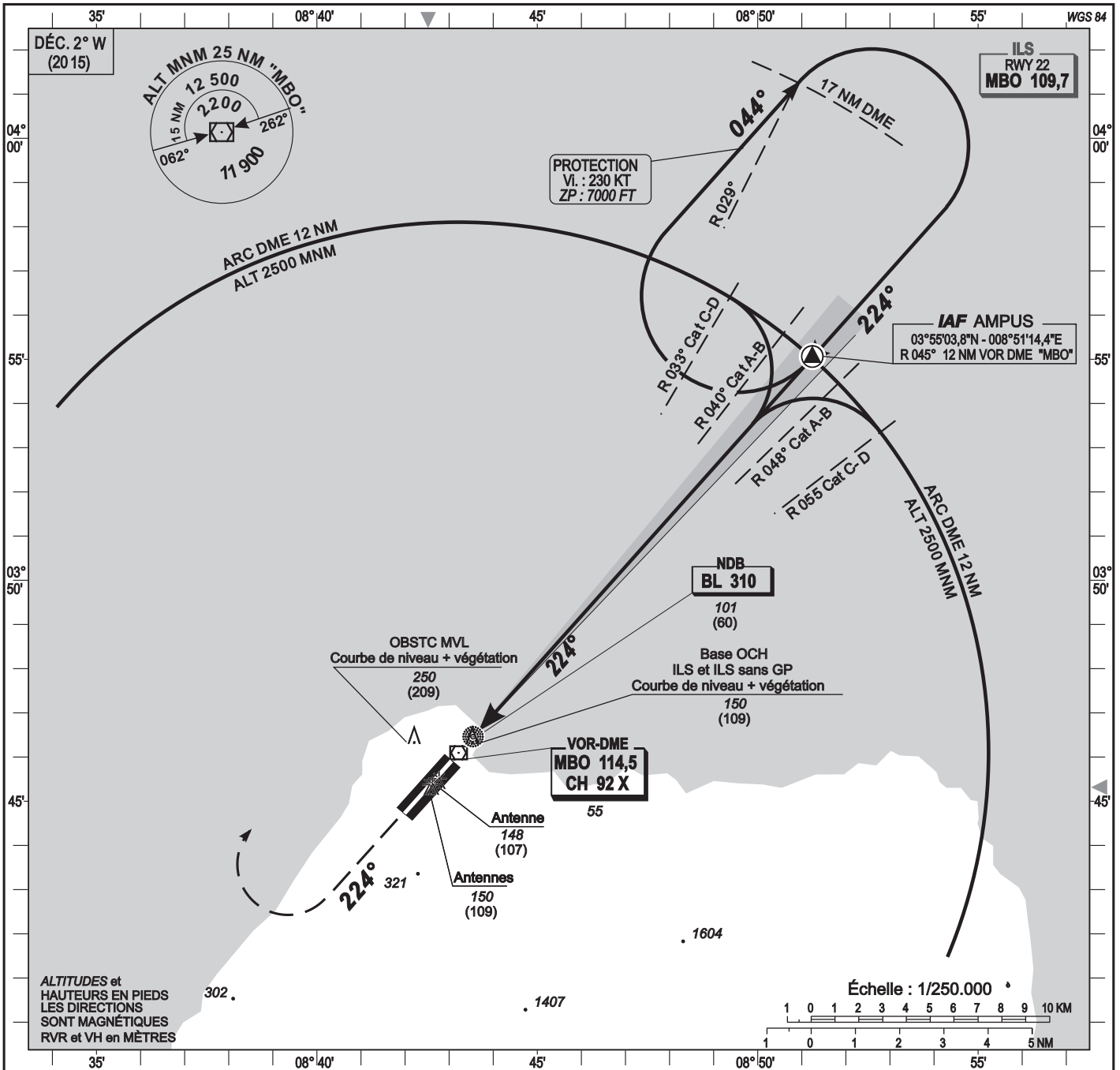
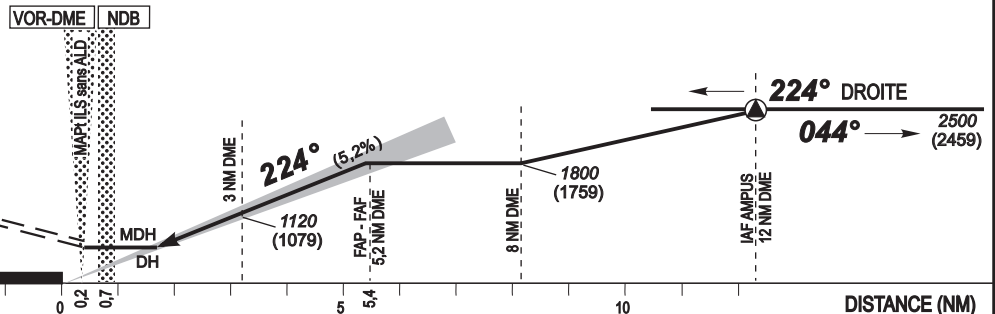
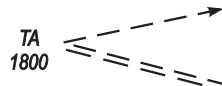


HAUTEURS DÉTERMINÉES PAR RAPPORT AU THR RWY 22



ALTITUDE DE TRANSITION : 3 200

Remonter Rm 224° (R224°). A 1800ft QNH, virer à droite en montée vers 2500ft QNH et suivre R029° pour rejoindre AMPUS.



ALT : 41

THR RWY 22

DISTANCE (NM)

AMDT 12/18: NORMALISATION

CAT	ILS				ILS sans GP				MVL (3)				RVR au décollage					
	OCA (OCH)	DA	DH	RVR(1) RVR(2)	OCA (OCH)	MDA MDH	RVR(1) RVR(2)	OCA (OCH)	MDA MDH	VH	CAT A - B - C : 250		CAT D : 300					
A	280 (239)	280 (240)	700	1000	396 (355)	400 (360)	1200 1500	545 (504)	550 (510)	1500	Temps FAF / Seuil 5,4 NM							
B	292 (251)	300 (260)	800	1200	396 (355)	400 (360)	1300 1500	545 (504)	550 (510)	1600			KT	MIN	SEC	KT	MIN	SEC
C	300 (259)	300 (260)	800	1200	396 (355)	400 (360)	1400 1800	644 (603)	650 (610)	2400			100	3	Min 36	140	2	Min 19
D	311 (270)	320 (270)	800	1200	396 (355)	400 (360)	1600 2000	644 (603)	750 (700)	3600			110	2	Min 57	160	2	Min 01
Observations : (1) Avec ligne d'approche - (2) Sans ligne d'approche (3) Au Nord ouest de l'aérodrome - HJ seulement											120	2	Min 42	170	1	Min 54		
											130	2	Min 30	180	1	Min 48		